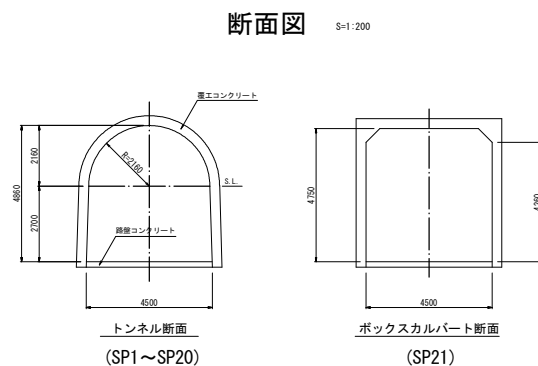
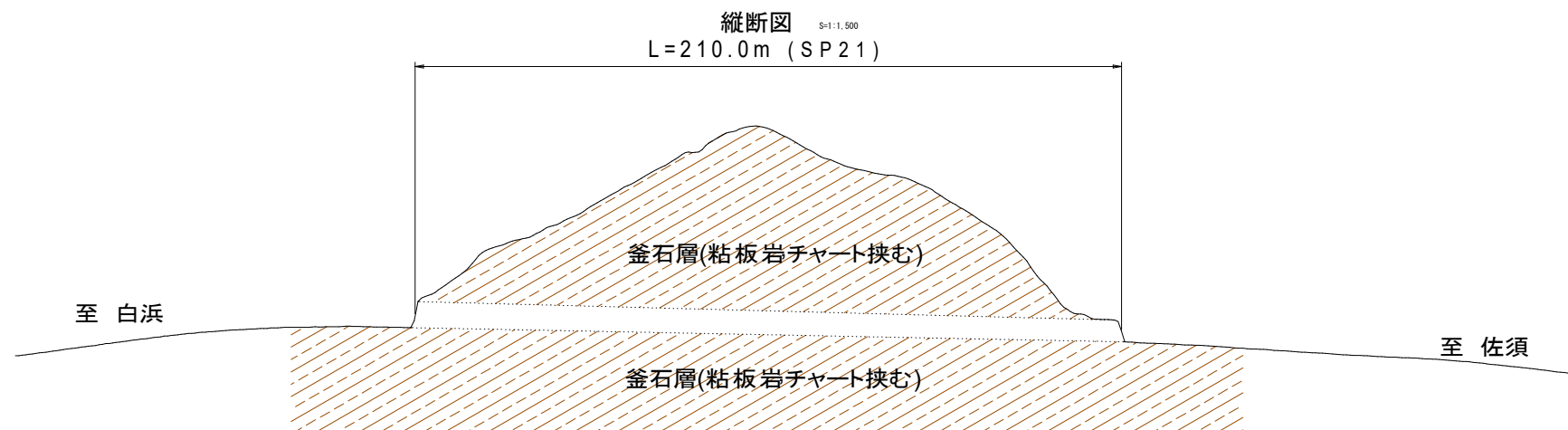
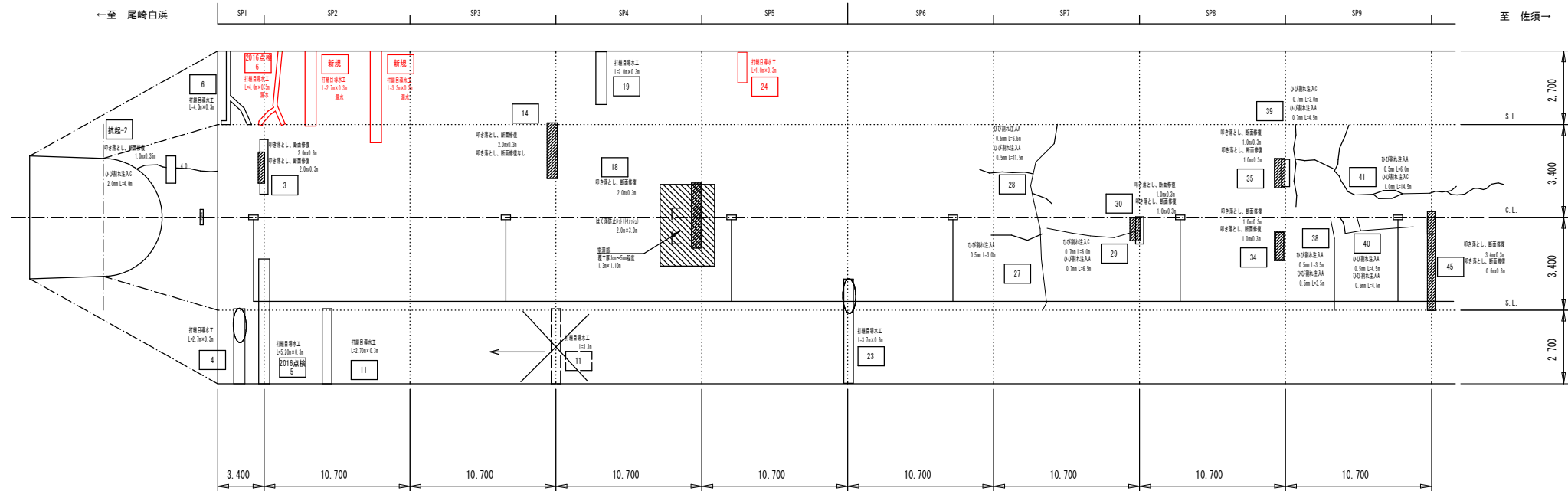


トンネル縦断面図・断面図（佐須トンネル）



釜石市	
佐須トンネル	大字平田第9地割
全4枚中ノ1枚	トンネル縦断面図・断面図
令和5年度	
佐須トンネル補修工事	
縮尺	図示

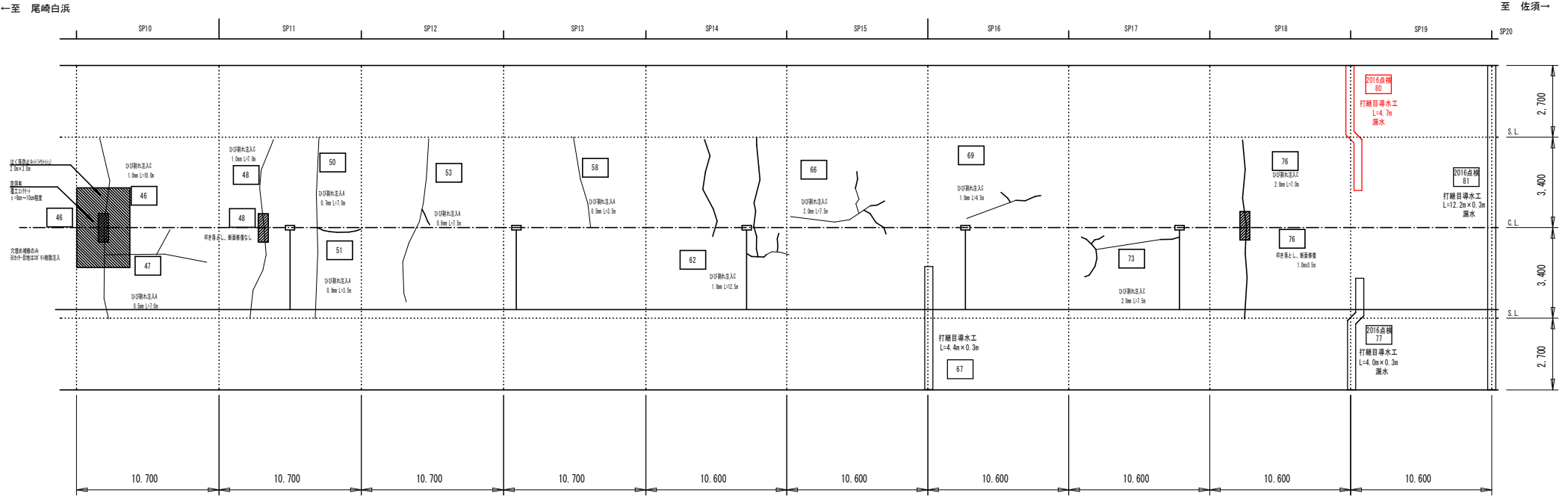


覆工コンクリート展開図

状況 番号	SP	状況部位		状況箇所	補修作業 (状況単位)		補修作業 (状況単位)									
							はく漏防止対策工								漏水対策工	
		内 面 補修工	裏込め 注入工		ひび割れ注入工			当座工	引き出し	断 面 修復工	増吹付 Co	金網 増吹付 Co	はく漏 防止工	打継目 漏水工	排水 パイプ	
					バンドン 注入工 (A)	チップ 注入工 (B)	パイプ 注入工 (C)									
3	1	覆工	アーチ	浮き・ジャンカ						0.060	0.060					
4	1	覆工	側 壁	漏水・側水										2.7		
6	1	覆工	側 壁	漏水・側水										4.0		
11	3	覆工	側 壁	漏水・側水										2.7		
14	3	覆工	側 壁	浮き・ジャンカ												
18	4	覆工	アーチ	浮き・ジャンカ									6.0			
19	4	覆工	側 壁	漏水・側水										2.0		
23	5	覆工	側 壁	漏水・側水										3.7		
24	5	覆工	側 壁	漏水・側水										1.0		
27	7	覆工	アーチ	ひび割れ												
28	7	覆工	アーチ	ひび割れ			11.5									
29	7	覆工	アーチ	ひび割れ			6.5									
30	7	覆工	アーチ	浮き・ジャンカ						0.030	0.030					
34	8	覆工	アーチ	浮き・ジャンカ						0.030	0.030					
35	8	覆工	アーチ	浮き・ジャンカ						0.030	0.030					
38	9	覆工	アーチ	ひび割れ			3.5									
39	9	覆工	アーチ	ひび割れ			4.5									
40	9	覆工	アーチ	ひび割れ			4.5									
41	9	覆工	アーチ	ひび割れ					14.5							
45	9	覆工	アーチ	浮き・ジャンカ						0.018	0.018					
2016点検 5	2	覆工	側 壁	漏水・側水											5.2	
2016点検 6	2	覆工	側 壁	漏水・側水											4.0	
新規	2	覆工	側 壁	漏水・側水											2.7	
新規	2	覆工	側 壁	漏水・側水											3.3	

— : 今般施工箇所

釜 石 市	
佐須トンネル	大字平田第9地割
全4枚ノ内 第 2	補修計画平面図(1)
令和 5 年 度	
佐須トンネル補修工事	
縮 尺	図 示

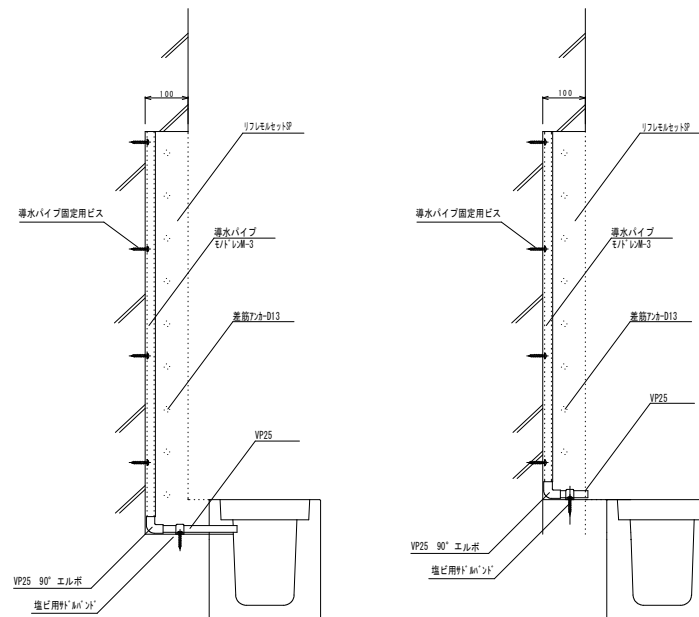
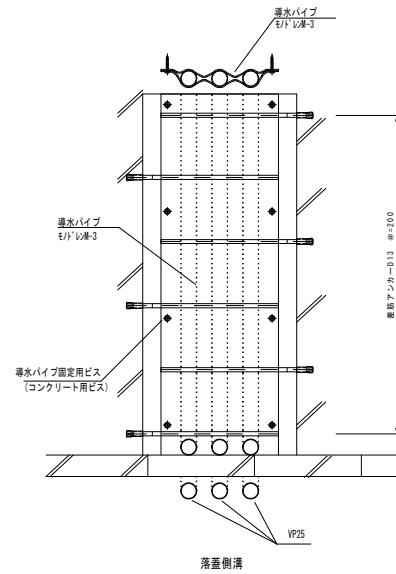
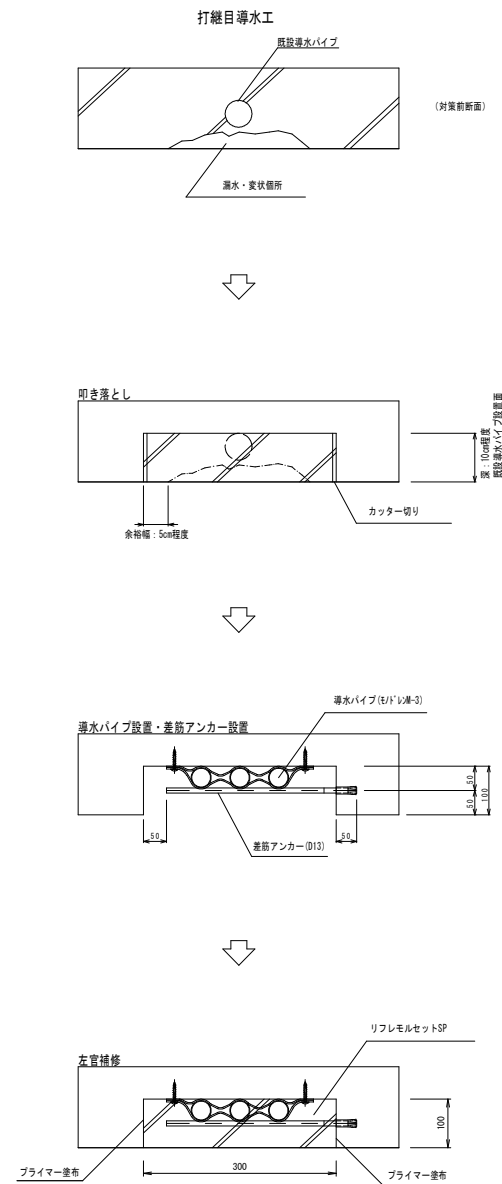


変状 番号	SP	変状部位		変状種類	修繕作業 (S・V・P単位)		修繕作業 (変状単位)										
					内 容 補修工	要込め 注入工	はく落防止対策工								漏水対策工		
		ひび割れ注入工					当板工	叩き直し	断 面 修理工	増吹付 Go	金網 増吹付 Go	はく落 防止工	打継目 導水工	排水 パイプ			
		バンド ゴン 注入工	チップ 注入工												パイプ 注入工		
46	10	覆工	アーチ	浮き・ジャンカ					10.0						6.0		
47	10	覆工	アーチ	ひび割れ			7.0										
48	11	覆工	アーチ	ひび割れ					7.0								
50	11	覆工	アーチ	ひび割れ			7.0										
51	11	覆工	アーチ	漏水・側水			3.5										
53	12	覆工	アーチ	ひび割れ			7.5										
58	13	覆工	アーチ	ひび割れ			3.5										
62	14	覆工	アーチ	ひび割れ					12.5								
66	15	覆工	アーチ	ひび割れ					7.5								
67	16	覆工	アーチ	漏水・側水												4.4	
69	16	覆工	アーチ	ひび割れ					4.5								
73	17	覆工	アーチ	ひび割れ					7.5								
76	18	覆工	アーチ	ひび割れ													
坑越-2	起点	坑門	アーチ	ひび割れ					4.0		0.035	0.035					
2016点検 77	18	覆工	アーチ	漏水・側水												4.0	
2016点検 80	18	覆工	アーチ	漏水・側水												4.7	
2016点検 81	19	覆工	アーチ	漏水・側水												12.2	
合 計					0	0	59.0	0	67.5	0	0.203	0.203	0		12.0	51.0	0
施 工 数 量					0	0	0	0	0	0	0	0	0		0	15.7	0

覆工コンクリート展開図

——— : 今回施工箇所

釜 石 市	
佐須トンネル	大字平田第9地割
全4枚ノ内 其 3	補修計画平面図(2)
令和5年度	
佐須トンネル補修工事	
縮 尺	図 示



手順

叩き落とし
アチッパーで
トに損傷を与えないように、
水パイプを撤去)



導水パイプ設置
(暗渠排水・トンネル裏面排水材)



差筋アンカー設置
(D13, L=250mm, 14本/m2程度)



清掃+プライマー塗
(付着面の清掃)



左官補修
左官コテによる塗り付け
(リフレモルセットSP使用)



養生

岩手県釜石市	
佐須トンネル	大字平田第9地割
全 4 枚中ノ 4 枚	補修補強工法一般図
令和 5 年 度	
佐須トンネル補修工事	
縮 尺	図 示